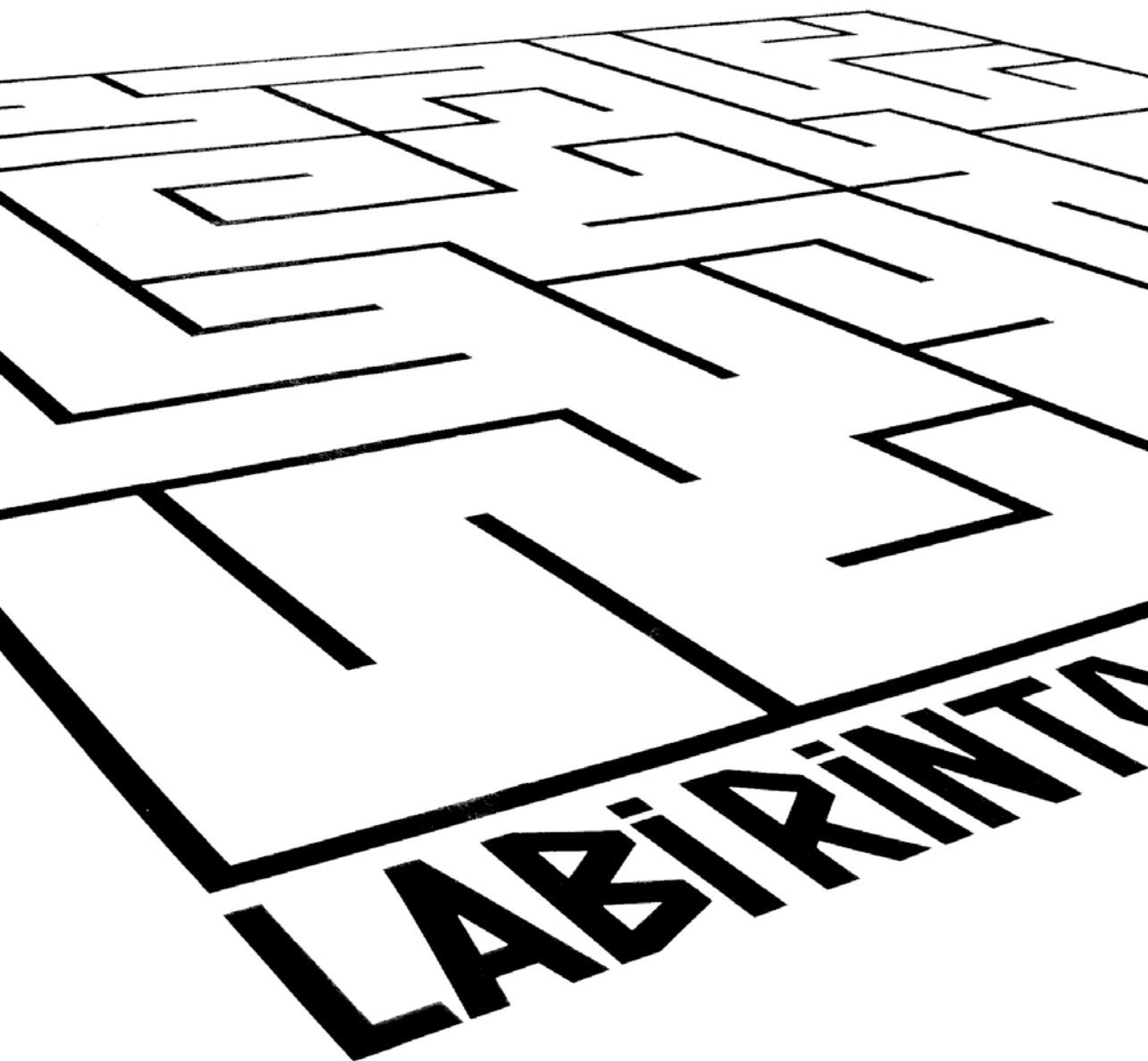


Il labirinto sul pavimento

Chiara Di Palma

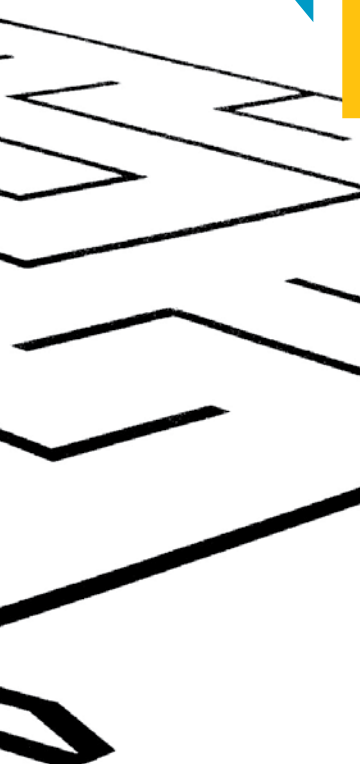
Ci si può perdere sul proprio pavimento di casa? Eccome. Basta un foglio e una matita, un rotolo di scotch, qualche piegamento, un paio d'occhiali per fare le cose con più precisione e una mente creativa. Roberto Papetti in poche ore, ha trasformato il pavimento del "Gioscopio" in un grande labirinto nero nero, pieno di strade ma con una sola possibile via d'uscita. Per giocare basta davvero poco, ma è sempre molto importante conoscere le giuste istruzioni. Ecco quelle necessarie per fabbricare un vero Labirinto.



mi sono perso !!!

costruiamolo
passo a passo:

hai pestato una riga ...



I Materiali

Il nastro adesivo dell'elettricista. Di solito nero piace ai pavimenti. Una riga. Una matita. Una gomma. Un foglio di carta. Il cutter.

Il progetto

Come tutti i progetti si comincia dal piccolo per costruire il grande. Disegnate su un foglio un quadrato e suddividetelo in una griglia di quadrati. Le misure decidetele voi, dipende da quanto pavimento avete a disposizione. Cancellate i pezzetti dei lati dei quadrati interni, in modo da aprire delle strade e creare quindi il vostro percorso-labirinto.

Decidete un'entrata e un'uscita. Stabilite se creare più entrate e più uscite. Ora dal foglio passate al pavimento. Al posto della matita, il nastro adesivo. Al posto della gomma, il cutter.

Avvertenze speciali

Per nessuna ragione al mondo si pestano le righe. Chi pesta una riga precipita all'ingiù. Si può tornare indietro solo tre volte, la quarta è a zoppo-galletto. Chi ha i calzini antiscivolo parte svantaggiato. Perdersi fa ridere! Inventare nuove regole divertenti aumenta la probabilità di vincere.



Dose, modo e tempo di somministrazione

Il labirinto può essere costruito in casa, in garage, in cortile, sul pavimento per una festa di compleanno. In discesa oppure in salita. Sopra un bel tappeto rosso. Non ci sono tempi prestabiliti. Più è grande il labirinto, più è complicato, più tempo si "perde" dentro.

Si può giocare

Da soli con i propri piedi. Con gli amici: tenetevi ben stretti. Perso uno, persi tutti! Con gli occhi bendati: è necessario avere molta fiducia nelle direttive del vostro compagno. Con le orecchie tappate: si può giocare lo stesso! A gattoni. Strisciando. Dividendosi in squadre e realizzando una gara di tempo.

Sovradosaggio

Costruire troppi labirinti rende instabili: o si diventa ingegneri o si perde l'equilibrio!

Effetti indesiderati

A volte può capitare di sbagliare le misure oppure di fare le righe tutte storte. Non buttate mai via il lavoro! Anche dentro un labirinto sbilenco, il divertimento è garantito. In ogni modo occorre trovare la via d'uscita alla banalità.

